

Instrukcja montażu interfejsu PCB dla Bluesound NODE

PCB interface assembly instructions for Bluesound NODE

Zdemontuj tylną osłonę podważając ją we wskazanych miejscach. Osłona jest mocowana na magnes.

Remove the rear cover by pulling it at the indicated places. This cover is attached with a magnet.



Wykręć dwie górne wskazane śruby.

Remove top two indicated screws.



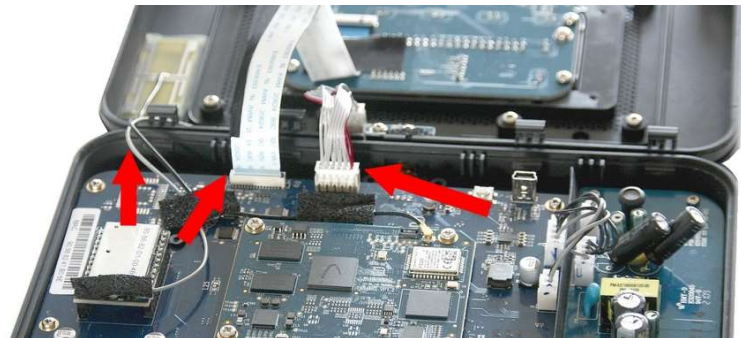
Podnieś górną część obudowy odchylając ją wyłącznie od tyłu urządzenia „jak książkę”, aż nie usłyszysz wyraźnych i głośnych „kliknięć”. Potem podnoś ją dalej ostrożnie do góry uważając by nie zerwać taśm i kabli.

Lift the upper part of the housing by tilting it only from the back of the device „like a book”, until you hear loud “clicks”. Then lift it upwards, being careful not to break the tapes and cables



Położ ostrożnie górną część obudowy obok, uważając na taśmę i kable. Nie rozłączaj ich, gniazda są zabezpieczone masą klejącą.

Put the upper case carefully next to it. Do not disconnect cables, the sockets are secured with adhesive.



Odłącz małe i duże gniazdo. Możesz wykorzystać do tego dłuższe szczypce. Następnie odkręć cztery wskazane strzałkami śruby mocujące.

Disconnect the small and large socket. You can use longer pliers for this. Then remove screws indicated by the arrows.



Odkręć na tylnym panelu wskazane śruby.

Remove screws on the back panel.



Po wyciągnięciu zasilacza i blaszki usztywniającej zwróć uwagę na bolec ustalający. Załóż moduł tak by wskazany bolec trafił na otwór ustalający w module.

After removing factory power supply and stiffening plate, look to the retaining pin. Insert the new interface so that the pin indicated goes into the retaining hole in the module.



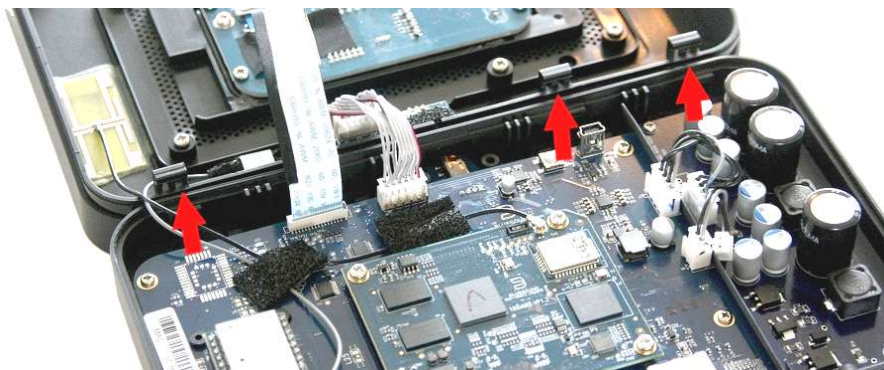
Przykręć moduł czterema śrubami oraz śrubą tylną, montując również blaszkę usztywniającą tak jak wskazano na zdjęciu. Podłącz tylko dużą wtyczkę, małą pozostaw niepodłączoną.

Screw the module on 4 main screws and one on back, also please install the stiffening plate as shown in the picture. Connect only 4-pin plug, leave second smaller plug disconnected.



Zamknij obudowę zahaczając najpierw wskazane zatrzaski. Jeśli nie możesz tego zrobić, użyj niewielkiej siły. Uważaj aby nie przyciąć kabli do anten.

Close the housing by first hooking the indicated latches. If you can't do it, use a little force. Be careful not to cut the antenna cables.



Wkręć z powrotem śruby we wskazane miejsca a następnie zamontuj osłonę tylnego panelu.

Screw the black screws back into place and then install the rear panel cover.



Po zakończonym montażu powinny pozostać: oryginalny zasilacz oraz dwie śruby. Jeśli elementy się różnią, sprawdź poprawność montażu.

After installation should remain: the factory power supply and two silver screws. If the components differ, check the correct assembly.

Dziękujemy za zakup tego produktu. Będzie nam niezmiernie miło jeśli odwiedzicie naszą stronę i zostawicie swoją ocenę produktu.

Thank you for purchasing this product. We will be very pleased if you visit our website and leave your review on the product page.

www.pd-cf.com

Dodatkowe informacje / additional information:

Zasilanie wymagane przez moduł powinno mieścić się w zakresie od 5 do 5.1V.

The power supply required by the module should be between 5 and 5.1V.

Polaryzacja gniazda / Socket polarization:



Specyfikacja / Specification.

- napięcie zasilania / supply voltage: 5V DC
- prąd zasilacza / power supply current: min 2A
- zabezpieczenie przeciwzwarciowe / short-circuit and overload protection: $\geq 6V$
- zabezpieczenie przed odwrotną polaryzacją / reverse polarity protection
- dioda sygnalizująca pracę modułu / LED indicating module

Uwaga !!! / Attention !!!

Moduły są wyposażone w bardzo czułe zabezpieczenia. Aby uniknąć ich uszkodzenia nie dotykać gołą dłońią żadnych elementów elektronicznych i ścieżek gdy moduł jest włączony do zasilacza. Ludzkie ciało potrafi wytworzyć ładunek ESD o napięciu nawet do 12kV.

The modules are equipped with a very sensitive protection circuit. To avoid damaging it, do not touch any electronic components or paths with your bare hands when the module is plugged into the power supply. The human body can generate an ESD charge of voltage up to 12kV.